

# MN

ELETTROPOMPE  
centrifughe



## CARATTERISTICHE / CHARACTERISTICS / CARACTERISTICAS / CARATERISTIQUES

**UTILIZZI** - Pompe centrifughe monoblocco ad asse orizzontale costruite secondo le norme EN 733; trovano vasto utilizzo nell'alimentazione idrica, negli impianti di pressurizzazione e antincendio; come standard vengono fornite di contro flangia.

**CARATTERISTICHE COSTRUTTIVE** - Corpo pompa in ghisa con bocche flangiate normalizzate; supporto motore in ghisa; girante in ghisa, a richiesta in bronzo; tenuta meccanica in ceramica - grafite; albero motore in acciaio AISI 304 per la parte idraulica; cuscinetti a sfere di primaria azienda mondiale; temperatura del liquido 0 - 90 °C; pressione di esercizio max. 10 bar.

**MOTORE** - Motore elettrico ad induzione a 2 poli adatto a servizio continuo; lamierini per statore a bassa perdita specifica; isolamento in Classe F; protezione IP 55; per tutti i modelli la protezione termica è a cura dell'utente.

**A RICHIESTA** - Altri voltaggi e frequenze di funzionamento; tenuta meccanica speciale; liquidi particolari.

**USES** - Monobloc horizontal centrifugal pumps, constructed to EN 733 standards; widely used in water supplies, pressurisation and fire-fighting systems, standard supply with counter-flange.

**CONSTRUCTION FEATURES** - Cast iron pump casing with standardised flanged openings; cast iron motor bracket; impeller in cast iron, on request in bronze; ceramic - graphite mechanical seal; motor shaft in AISI 304 steel on the hydraulic side; world leading brand ball bearings; liquid temperature range 0 - 90 °C; max. operating pressure 10 bar.

**MOTOR** - 2 pole electric induction motor for continuous operations; stator made with low-loss laminated electric sheet steel; insulation Class F; IP 55 protection level; the user is responsible for supplying thermal protection on all models.

**ON REQUEST** - Other operating voltages and frequencies; special mechanical seal; special liquids.

**UTILIZACIONES** - Bombas centrífugas monobloque de eje horizontal fabricadas según las normas EN 733; se utilizan en gran parte en la alimentación hídrica, en las instalaciones de presurización y antiincendio; según el estándar se suministran con contrabrida.

**CARACTERÍSTICAS CONSTRUCTIVAS** - Cuerpo bomba de fundición con bocas bridadas normalizadas; soporte motor de fundición; rodete de fundición, sobre pedido de bronce; sello mecánico de cerámica - grafito; eje motor de acero AISI 304 para la parte hidráulica; cojinetes de bolas de empresa primaria mundial; temperatura del líquido 0 - 90 °C; presión de trabajo máx. 10 bar.

**MOTOR** - Motor eléctrico de inducción de 2 polos apropiado para servicio continuo; láminas para estator con baja pérdida específica; aislamiento de Clase F; protección IP 55; para todos los modelos de la protección térmica se encarga el usuario.

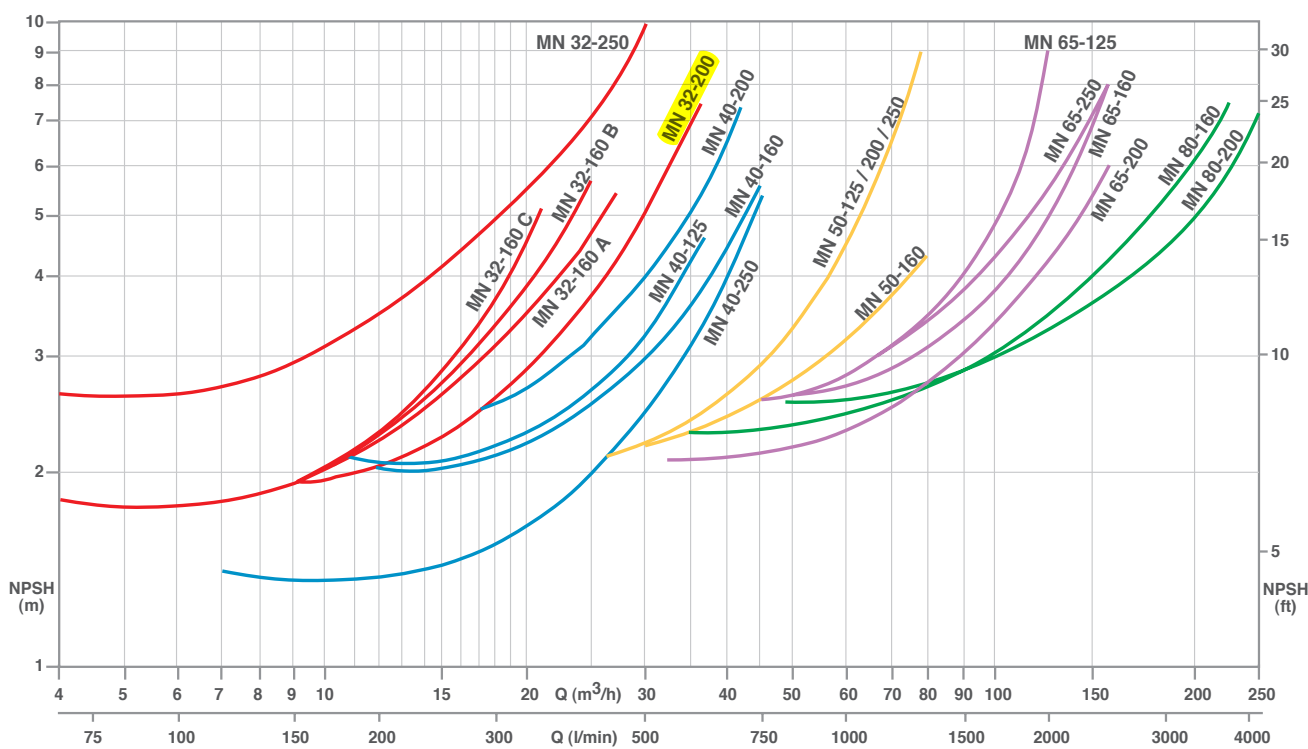
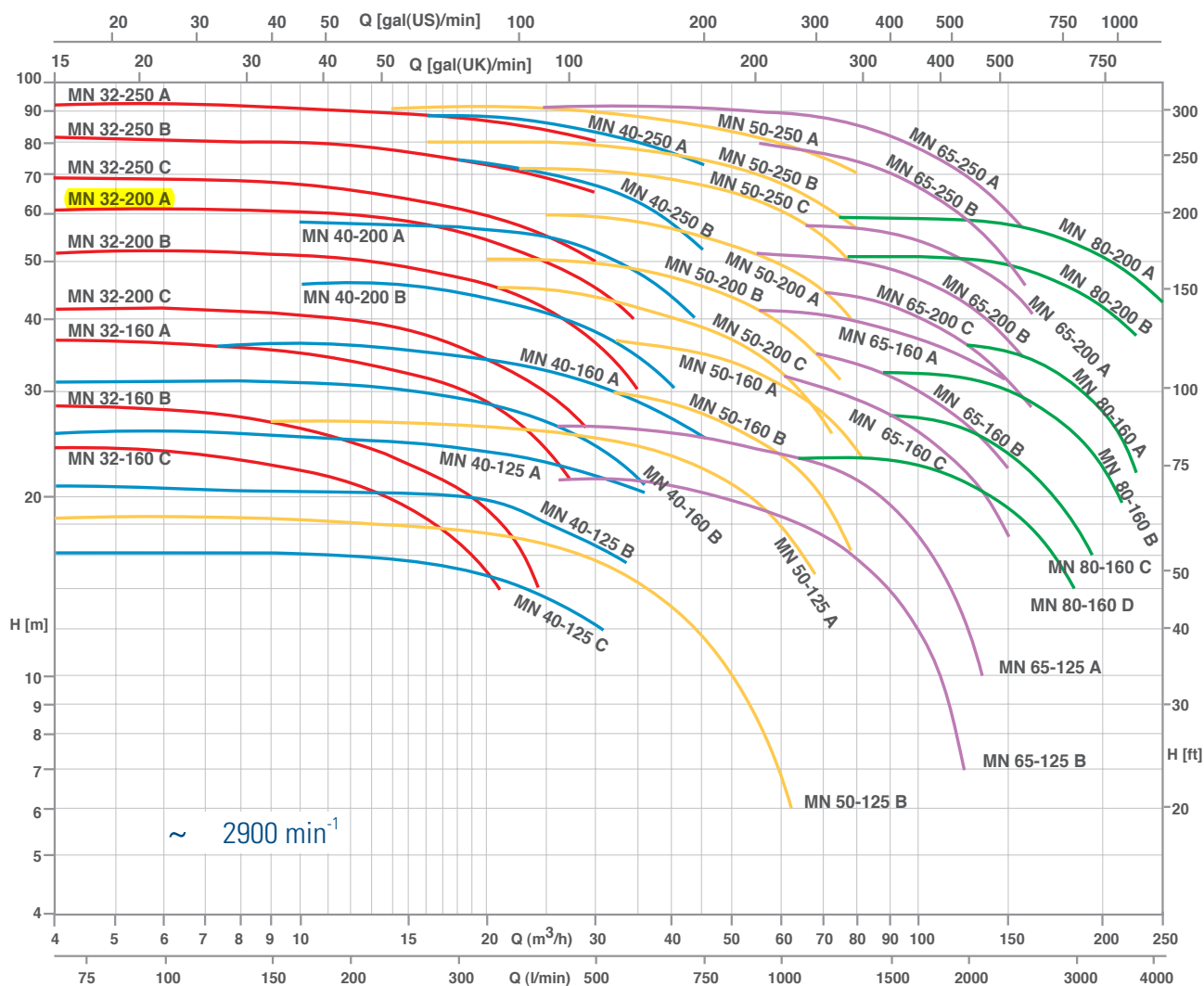
**SOBRE PEDIDO** - Otros voltajes y frecuencias de funcionamiento; sello mecánico especial; líquidos particulares.

**UTILISATION** - Pompes centrifuges monobloc à axe horizontal, fabriquées conformément aux normes EN 733. Elles trouvent une ample utilisation dans l'alimentation d'eau, dans les installations de pressurisation et anti-incendie; fournies de série avec contre-bride.

**CARACTÉRISTIQUES D'EXÉCUTION** - Corps de pompe en fonte avec brides normalisées; support moteur en fonte; roue en fonte ou, sur demande, en bronze; garniture mécanique en céramique - graphite; arbre moteur en acier AISI 304 pour la partie hydraulique; roulements à billes de marque leader au niveau mondial; température du liquide 0 - 90 °C; pression max. de fonctionnement: 10 bars.

**MOTEUR** - Moteur électrique à induction à 2 pôles adapté pour service continu; tôles pour stator à faible perte spécifique; isolation Classe F; protection IP 55; pour tous les modèles, la protection thermique est à la charge de l'utilisateur.

**SUR DEMANDE** - Autres voltages et fréquences de fonctionnement; garniture mécanique spéciale; liquides spéciaux.



centrifugal ELECTRIC PUMPS

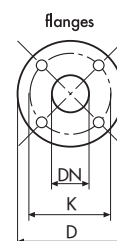
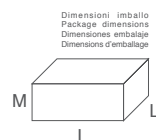
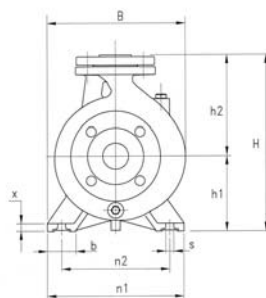
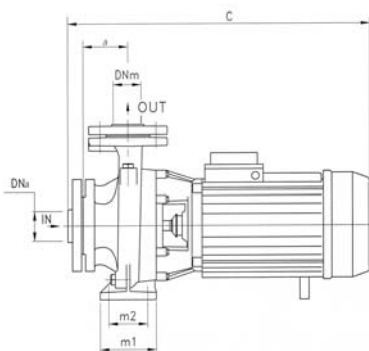
ELECTROPOMPE centrifuges

ELETTOBOMBAS centrifugas

# MN

ELETTROPOMPE  
centrifughe

Dimensioni / Dimensions / Dimensiones / Dimensions



DIMENSIONS (mm)				
DN	D	K	holes	
			n°	ø
32	140	100	4	18
40	150	110	4	18
50	165	125	4	18
65	185	145	4	18
80	200	160	4	18
100	220	180	8	18

TIPO / TYPE MODELO / MODÈLE	DIMENSIONI / DIMENSIONS / DIMENSIONES / DIMENSIONS (mm)																	Kg
	DNm	DNa	a	h1	h2	m1	m2	n1	n2	b	x	s	C	B	H	I	L	
MN 32-160 C	32	50	80	132	160	100	70	240	190	50	12	14	490	240	292	520	260	355 38
MN 32-160 B	32	50	80	132	160	100	70	240	190	50	12	14	490	240	292	520	260	355 39
MN 32-160 A	32	50	80	132	160	100	70	240	190	50	12	14	490	240	292	520	260	355 42
MN 32-200 C	32	50	80	160	180	100	70	240	190	50	12	14	505	268	340	530	305	400 51,5
MN 32-200 B	32	50	80	160	180	100	70	240	190	50	12	14	565	268	340	615	310	460 63
MN 32-250 A	32	50	80	160	180	100	70	240	190	50	12	14	565	268	340	615	310	460 69
MN 32-250 C	32	50	100	180	225	125	95	320	250	65	12	14	625	305	405	665	335	535 83
MN 32-250 B	32	50	100	180	225	125	95	320	250	65	14	14	625	305	405	665	335	535 90
MN 32-250 A	32	50	100	180	225	125	95	320	250	65	14	14	695	305	405	735	355	535 120
MN 40-125 C	40	65	80	112	140	100	70	210	160	50	12	14	495	220	252	520	260	355 36
MN 40-125 B	40	65	80	112	140	100	70	210	160	50	12	14	495	220	252	520	260	355 37
MN 40-125 A	40	65	80	112	140	100	70	210	160	50	12	14	495	220	252	520	260	355 40
MN 40-160 B	40	65	80	132	160	100	70	240	190	50	12	14	500	245	292	520	260	355 47
MN 40-160 A	40	65	80	132	160	100	70	240	190	50	15	14	500	245	292	520	260	355 50
MN 40-200 B	40	65	100	160	180	100	70	265	212	50	15	14	590	273	340	615	310	460 65
MN 40-200 A	40	65	100	160	180	100	70	265	212	50	15	14	590	273	340	615	310	460 71
MN 40-250 B	40	65	100	180	225	125	95	320	250	65	15	14	630	322	405	665	335	535 91
MN 40-250 A	40	65	100	180	225	125	95	320	250	65	15	14	700	322	405	735	355	535 121
MN 50-125 B	50	65	100	132	160	100	70	240	190	50	12	14	525	250	292	520	260	355 47
MN 50-125 A	50	65	100	132	160	100	70	240	190	50	12	14	525	250	292	520	260	355 50
MN 50-160 B	50	65	100	150	180	100	70	265	212	50	12	14	590	270	340	615	310	460 65
MN 50-160 A	50	65	100	150	180	100	70	265	212	50	12	14	590	270	340	615	310	460 71
MN 50-200 C	50	65	100	160	200	100	70	265	212	50	12	14	635	290	360	665	335	535 82
MN 50-200 B	50	65	100	160	200	100	70	265	212	50	12	14	635	290	360	665	335	535 89
MN 50-200 A	50	65	100	160	200	100	70	265	212	50	12	14	705	290	360	735	355	535 122
MN 50-250 C	50	65	100	180	225	125	95	320	250	65	14	14	705	332	405	735	355	535 125
MN 50-250 B	50	65	100	180	225	125	95	320	250	65	14	14	750	332	405	815	355	535 140
MN 50-250 A	50	65	100	180	225	125	95	320	250	65	14	14	750	332	405	815	355	535 149
MN 65-125 B	65	80	100	160	180	125	95	280	212	65	14	14	605	280	340	615	310	460 64
MN 65-125 A	65	80	100	160	180	125	95	280	212	65	14	14	605	280	340	615	310	460 70
MN 65-160 C	65	80	100	160	200	125	95	280	212	65	14	14	635	290	360	665	335	535 84
MN 65-160 B	65	80	100	160	200	125	95	280	212	65	14	14	635	290	360	665	335	535 90
MN 65-160 A	65	80	100	160	200	125	95	280	212	65	14	14	705	290	360	735	355	535 120
MN 65-200 C	65	80	100	180	225	125	95	320	250	65	14	14	705	330	405	735	355	535 122
MN 65-200 B	65	80	100	180	225	125	95	320	250	65	14	14	750	330	405	815	355	535 138
MN 65-200 A	65	80	100	180	225	125	95	320	250	65	14	14	750	330	405	815	355	535 148
MN 65-250 B	65	80	100	200	250	160	120	360	280	80	16	19	850	370	450	850	380	490 239
MN 65-250 A	65	80	100	200	250	160	120	360	280	80	16	19	850	370	450	850	380	490 253
MN 80-160 D	80	100	125	180	225	125	95	320	250	65	14	14	665	330	405	665	335	535 98,5
MN 80-160 C	80	100	125	180	225	125	95	320	250	65	14	14	735	330	405	735	355	535 129
MN 80-160 B	80	100	125	180	225	125	95	320	250	65	14	14	780	330	405	815	355	535 143
MN 80-160 A	80	100	125	180	225	125	95	320	250	65	14	14	780	330	405	815	355	535 152
MN 80-200 B	80	100	125	180	225	125	95	345	280	65	16	14	870	355	405	850	380	490 233
MN 80-200 A	80	100	125	180	225	125	95	345	280	65	16	14	870	355	405	850	380	490 247

